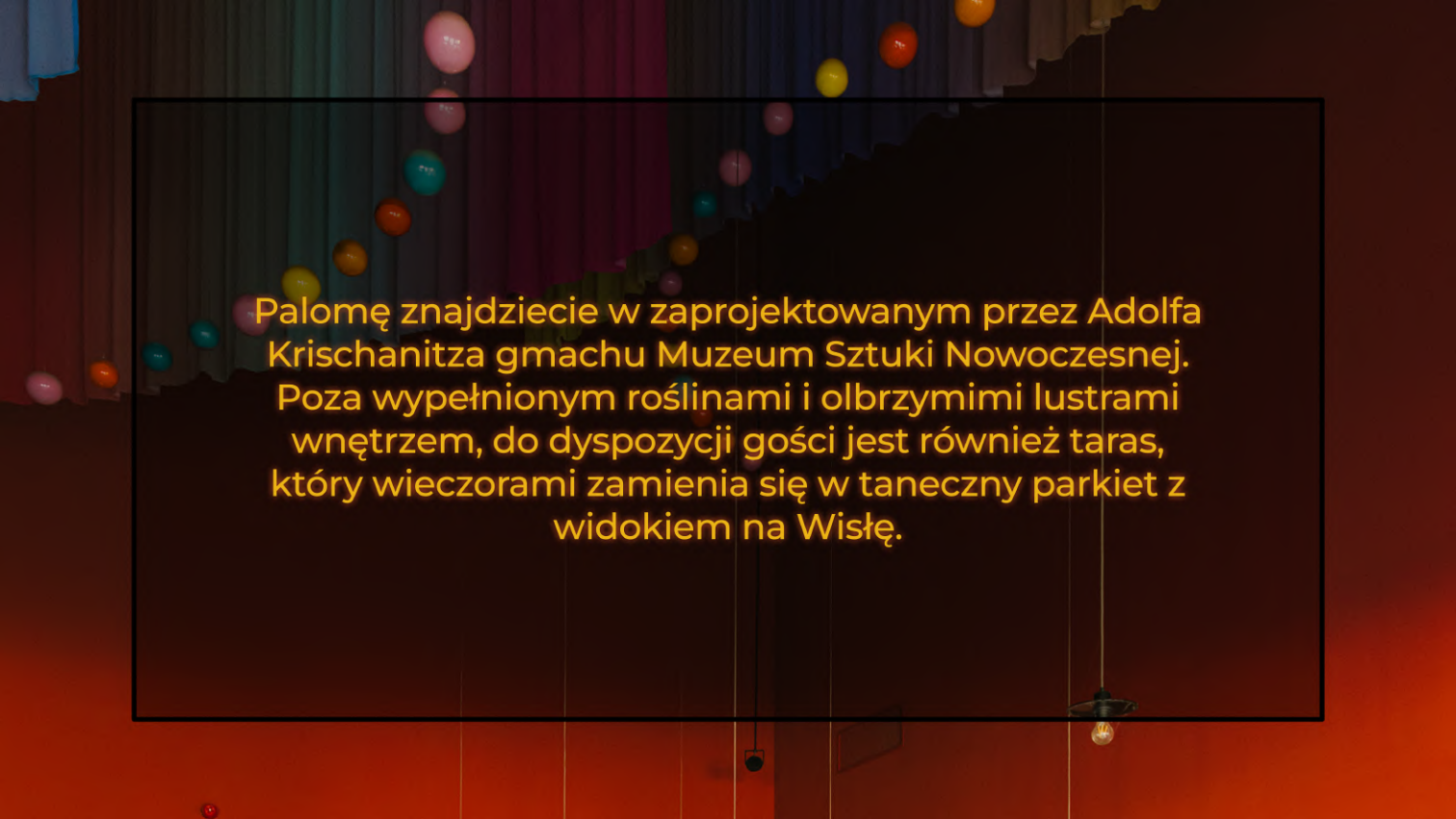




paloma
NAD WISŁĄ

wybrzeże kościuszkowskie 47

The background of the slide features a stage set with a dark silhouette of a building against a backdrop of colorful balloons in shades of pink, blue, orange, and yellow. The text is overlaid on a dark rectangular area.

Palomę znajdziecie w zaprojektowanym przez Adolfa Krischanitza gmachu Muzeum Sztuki Nowoczesnej. Poza wypełnionym roślinami i olbrzymimi lustrami wnętrzem, do dyspozycji gości jest również taras, który wieczorami zamienia się w taneczny parkiet z widokiem na Wisłę.

EVENTY I WYDARZENIA

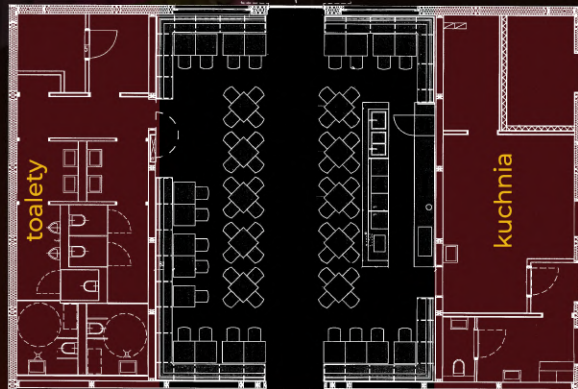
Paloma nad Wisłą z nadwiślańskiego bistro letnimi wieczorami przeistacza się w salę kinową, taneczny parkiet lub scenę dla wyjątkowych występów. W otwartej przestrzeni na tarasie możemy zorganizować wydarzenia nawet dla 300 osób.

Przez cały rok w przestrzennej, całorocznej sali wewnątrz pawilonu, w zależności od ustawienia i formy spotkania, organizujemy wydarzenia do 100 osób. Paloma nad Wisłą to doskonałe miejsce na organizację formalnej kolacji, urodzin, spotkań świątecznych czy dużych imprez integracyjnych dla firm.



RZUT SALI BISTRO

wejście



MOŻLIWE USTAWIENIA SALI



CATERING

Zdrowe, kolorowe i smaczne jedzenie. Trochę inspiracji azjatyckich, meksykańskich, południowo-amerykańskich, a trochę polskich składników od lokalnych dostawców.



CATERING

